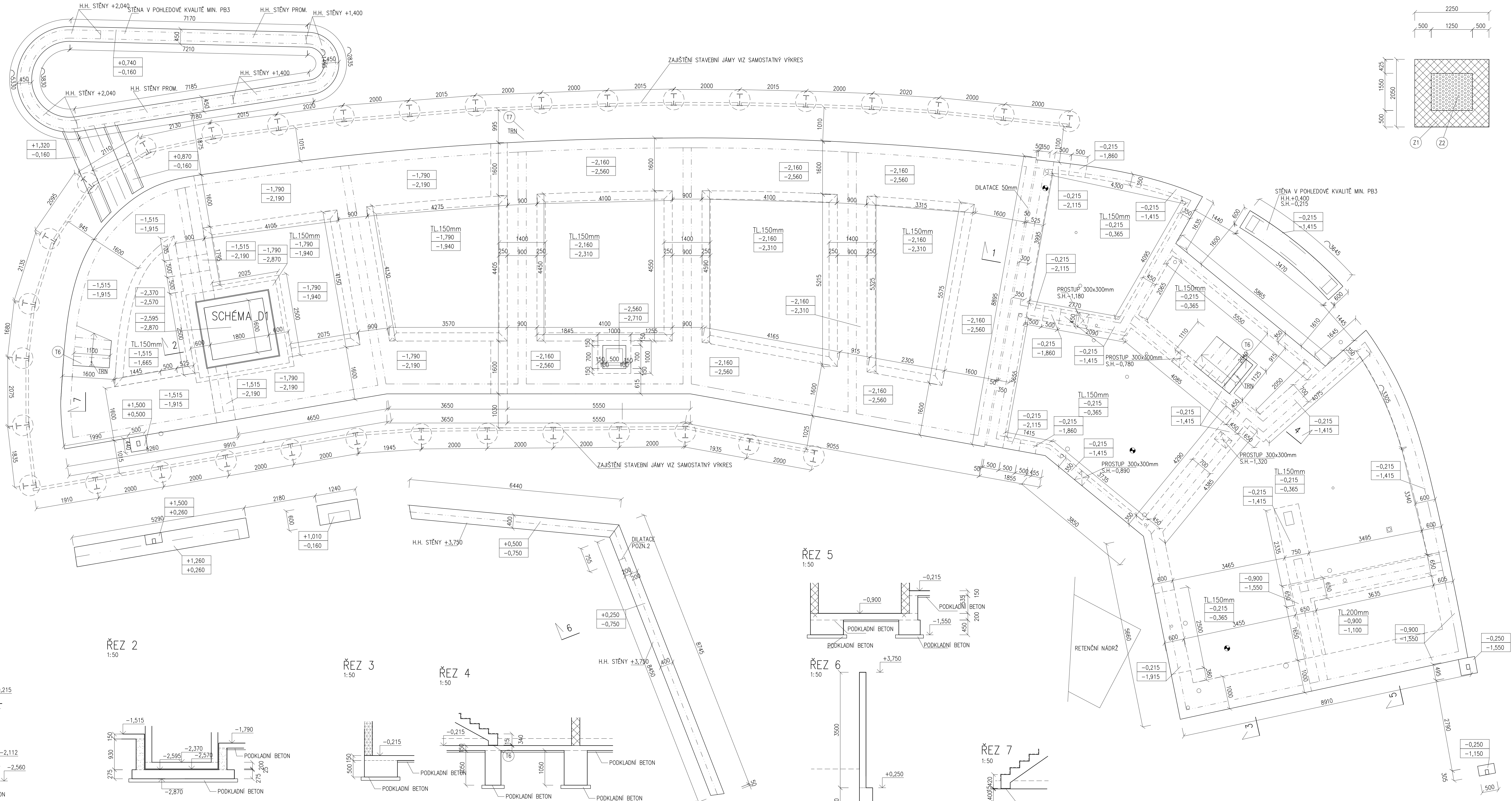
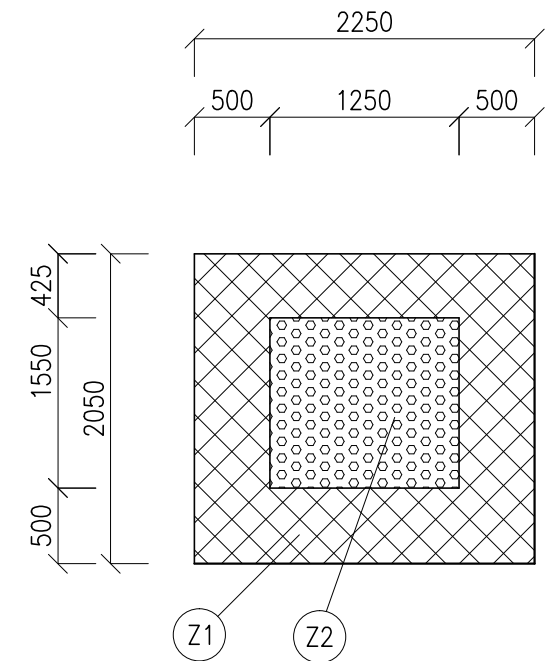


PŮDORYS  
1:50



PŮDORYSNÉ SCHÉMA D1  
VÝPLN POD DESKOU VÝTAHU  
PŮDORYS  
1:50



POZNÁMKY

- OTVORY, KTERÉ NEJSOU VYKRESLENY VE VÝKRESU TVARU, NUTNO ODSOUHLASIT STATIKEM STAVBY
- ODHLUČNĚNÍ SCHODIŠTĚ A VÝTAHOVÉ ŠACHTY MUSÍ BÝT PROVEDENO TAK, ABY NEVZNIKALY AKUSTICKÉ MOSTY
- ZÁKLADOVÉ ŽB PASY NESMÍ BÝT PŘEBETONOVÁNY NAD DOLNÍ LÍČ BEDNĚNÍ ZÁKLADOVÉ DESKY
- POKUD BUDOU PŘEBETONOVÁNY, ODPOVÍDÁ NA POŽADOVANOU VÝŠKU
- POD ZÁKLADOVOU DESKOU A ZÁKLADOVÝMI PASY BUDE PROVEDENA VRSTVA PODKLADNÍHO BETONU TL.100 MM
- POZN.1 : PROSTOR V TLOUŠTČE 25MM MEZI DESKOU VÝTAHOVÉ ŠACHTY A ZÁKLADOVOU DESKOU BUDE VYPLNĚN Z ČÁSTI
- ANTIVIBRAČNÍ SEPARAČNÍ MATERIÁLEM A Z ČÁSTI SYLOMEREM. VIZ PŮDORYSNÉ SCHÉMA
- POZN.2 : STĚNA PLOTOVÉ KONSTRUKCE BUDE DILATOVÁNA S VLOŽENÝM TRNEM 250 mm OD HORNÍ HRANY STĚNY PLOTU, SPÁRU VYPLNIT TRVALE PRUŽNÝM TMELEM SĚDĚ BARVY ODOLNÝM VOČI ZÁŘENÍ

- (T6) AKUSTICKÉ LOŽISKO S TRNEM 2 ks  
(D1) DILATAČNÍ TRN Ø20 mm, POKROKOVANÝ TRN Z OCELI S235, OSA 250mm OD H.H. STĚNY 1 ks

LEGENDA

- ŽELEZOBETON  
X.XXX HORNÍ LÍČ ŽELEZOBETONOVÉ KONSTRUKCE  
X.XXX DOLNÍ LÍČ ŽELEZOBETONOVÉ KONSTRUKCE  
(Z1) V TĚTO OBLASTI OSADIT MEZI ZÁKLADOVOU DESKOU A DESKOU DOJEZDU VÝTAHU ANTIVIBRAČNÍ SEPARAČNÍ MATERIÁL O ŮNOSNOSTI 600kN/m<sup>2</sup>, TL. 25mm,  
(Z2) V TĚTO OBLASTI OSADIT MEZI ZÁKLADOVOU DESKOU A DESKOU DOJEZDU VÝTAHU ANTIVIBRAČNÍ SEPARAČNÍ MATERIÁL O ŮNOSNOSTI 300kN/m<sup>2</sup>, TL. 25mm,

BETON C25/30 XC2, XA1-CI 0,20 ZÁKLADOVÉ PASY

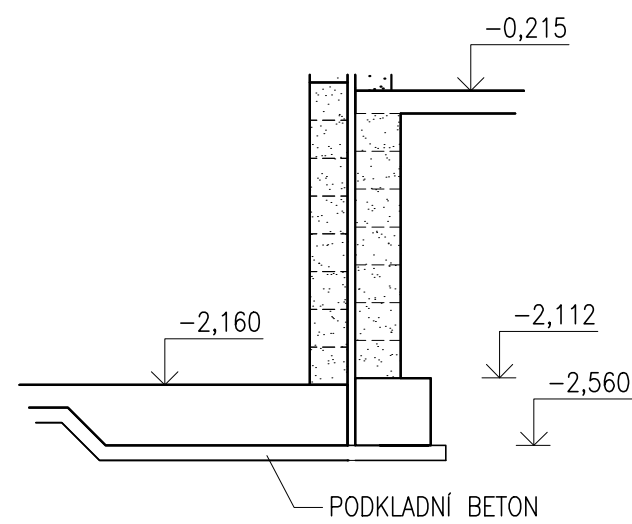
C12/15 XC0 PODKLADNÍ BETON

VÝZTUŽ B 500B, B 500A (KARI SÍTĚ)

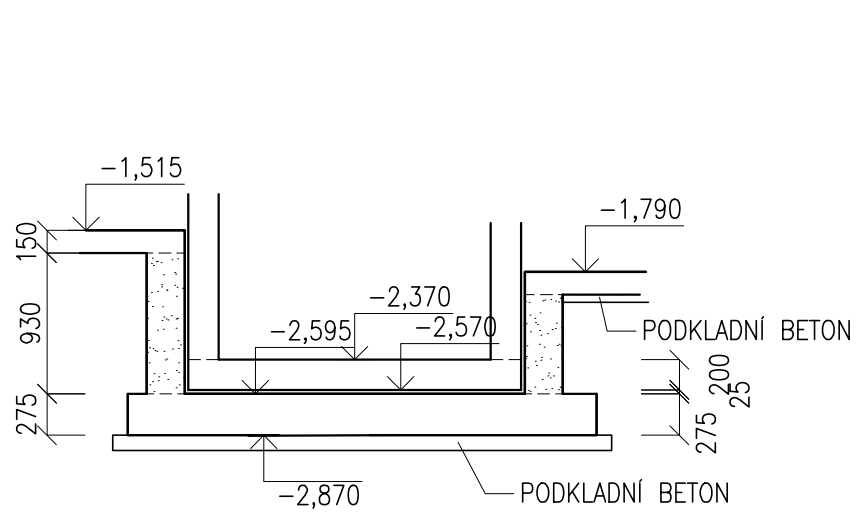
KONTROLNÍ TRÍDA 2 DLE ČSN EN 13670

VŠECHNY POUŽITÉ MATERIÁLY MUSÍ SPLŮVAT POŽADAVKY TECHNICKÝCH NŮREM A PŘÍSLUŠNÉ LEGISLATIVY ČESKÉ REPUBLIKY.  
VŠECHNY VÝROBKY MUSÍ BÝT POUŽITY V SOULADU S TECHNICKÝMI LISTY VÝROBCŮ.

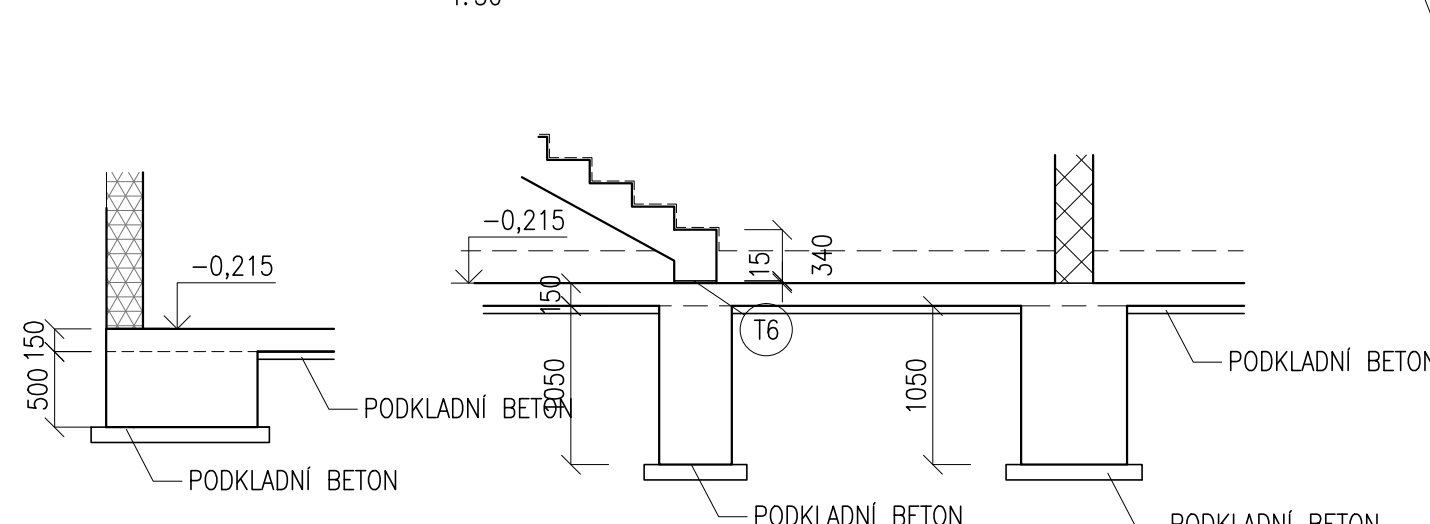
ŘEZ 1  
1:50



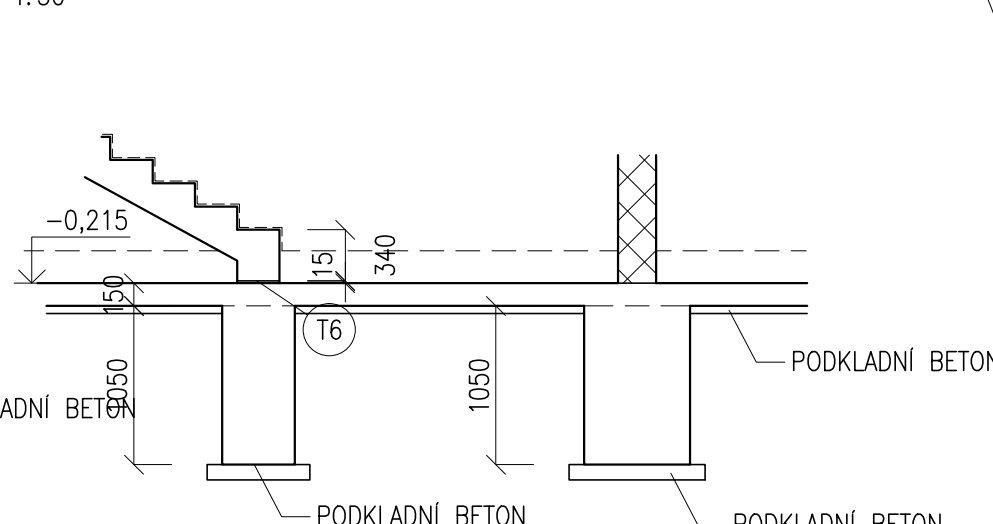
ŘEZ 2  
1:50



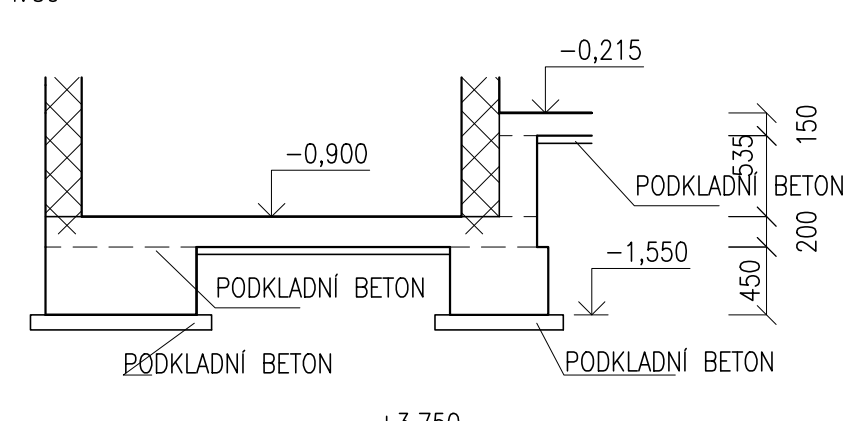
ŘEZ 3  
1:50



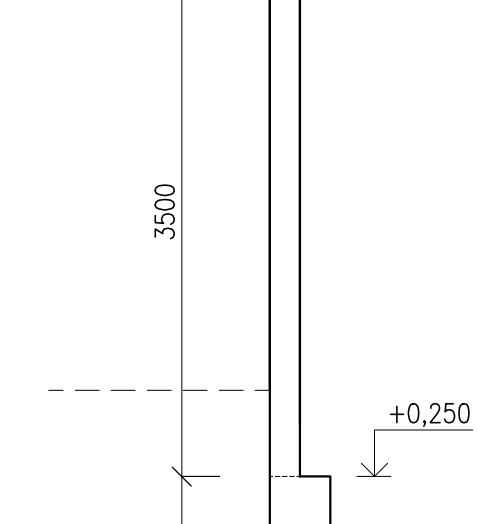
ŘEZ 4  
1:50



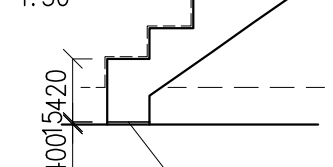
ŘEZ 5  
1:50



ŘEZ 6  
1:50



ŘEZ 7  
1:50



±0,000 = 219,400 m.n.m.			
ZODPOVĚDNÝ PROJEKTANT	ING. ALEŠ KÍKA	Ing. Aleš Kíka	
VYPRACOVAL	ING. ALEŠ KÍKA	STAVBA A DYNAMIKA STAVB ČKAIT 1104138	
INVESTOR	MĚSTO ŠLAPANICE, MASARYKOVO NÁMĚSTÍ 100/7, 664 51 ŠLAPANICE		
NÁZEV AKCE			PARE
PROJEKT BUDOVY V ČECHOVĚ ULICI VE ŠLAPANICÍCH			
NA PARCELÁCH Č. 772/1, 772/2, 772/3, 773, 745, 746, K.Ú. ŠLAPANICE U BRNA [762792]			
D.1.1 DOKUMENTACE OBJEKTU A TECHNIKOU A TECHNOLOG. ZABŘENÍ		DATUM	08/2023
D.1.2 DOKUMENTACE STAVĚNÍHO NEBO ZNĚNYCHYHO OBJEKTU		STUPEŇ	DPS
D.1.2 STAVEBNÍ KONSTRUKČNÍ ŘEŠENÍ			
NÁZEV VÝKRESU		MĚRÍTKO	Č.VÝKRESU
Základové konstrukce - tvar		1:50	102